
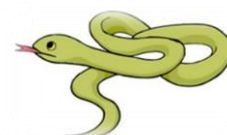


| | | |
|---|--|--|
| <p>＜かば桜学園 西中学校だより＞</p> <p>小中一貫教育 (学校4・3・2制) 推進校</p> <p>笑顔あふれ、優しさと 行動力をはぐくむ学校</p> <p>TEL 048-592-9397 FAX 048-592-9912</p> | | <p>第11号 令和7年 1月8日 発行</p>  |
|---|--|--|

素敵な1年でありますように

校長 原 口 穰

新しい一年が幕を開けました。最初、慣れなかった「令和」の年号も、はや7年目。西暦でも“2000年問題”と騒がれたときから、25年、四半世紀が過ぎようとしています。時の過ぎゆくはやさには驚かされるばかりです。



今年の干支（えと）は、乙巳（きのと・み（ひ））です。干支は、12種類の動物で構成される十二支（じゅうにし）と古代中国で始まった陰陽五行説に基づく五つの要素（木、火、土、金、水）を陰と陽に分けた十干（じっかん※）を組み合わせたもので、甲+子=甲子（きのえ・ね）、乙+丑=乙丑（きのと・うし）と順に組み合わせていき、60パターンがあります。ちなみに高校野球の聖地とされる「甲子園球場」は、完成した1924年が、甲子（きのえね）の年だったのでそれにちなんで命名されました。

※十干：甲（きのえ） 乙（きのと） 丙（ひのえ） 丁（ひのと） 戊（つちのえ） 己（つちのと） 庚（かのえ） 辛（かのと） 壬（みずのえ） 癸（みずのと）

今年は、乙+巳（きのと・み（ひ））の年です。この年は「努力を重ね、物事を安定させていく」という意味合いを持つ年とされているそうです。

西中生のみんなが、自分の目標に向かって努力を重ね、それぞれが安定した一年間を送ることを願い、そして活躍を期待しています。

蛇に関して19世紀のドイツの哲学者、フリードリヒ・ニーチェが遺した「脱皮できない蛇は滅びる。」という言葉思い出します。

現代社会は、社会の変化のスピードもはやく、また価値観も多様化しています。正しい情報を得て、よく考えて、成長しながら判断していくことが求められます。いつまでも従来の考えに固執しては“滅びる”だけです。

さあ、新しい一年のスタートです。今、自分に何が必要か？何をすべきか？考え、そして行動しながら成長していきましょう！西中生、そしてご家族、地域の皆様、教職員にとって素敵な一年でありますように！

1月・2月の主な行事予定 1/8版

| | |
|--|--|
| <p>～1/4(土) 学校閉庁日</p> <p>1/6(月)、7(火) 冬季休業日</p> <p>1/8(水) 3学期始業式</p> <p>9(木) 給食開始 B日課 各種委員会 特別支援分校願書受付</p> <p>10(金) 第3回南部テスト(3年生) 1,2年生確認テスト</p> <p>14(火)～けやきアンケート はばたき合同作品展</p> <p>15(水) 学年集会 新入生保護者説明会</p> <p>16(木) B日課 バースデー給食 避難訓練(不審者対応) 生徒評議会 スクールカウンセラー来校日</p> <p>17(金) 西中チャレンジ(数学) 2/7まで</p> <p>20(月) シャベリ場</p> <p>21(火) ふれあいデー 特別支援分校入学選考日①</p> <p>22(水) 県内私立入試集中日 (3年生給食なし) 特別支援分校入学選考日②</p> <p>23(木) B日課</p> <p>24(金) D日課</p> <p>25(土)・26(日) 埼玉県小中学校児童生徒美術展</p> <p>27(月) 県公立高校電子出願～2/10</p> <p>28(火) C日課 3年生三者面談①</p> <p>29(水) C日課 3年生三者面談②</p> <p>30(木) C日課 3年生三者面談③ スクールカウンセラー来校日</p> <p>※黄色 は休業日等で学校はお休みです</p> | <p>2/4(火) 1年生 NAS スキー学校 PTA 家庭教育学級(給食試食会)</p> <p>5(水) 1年生 NAS スキー学校</p> <p>6(木) 1年生 NAS スキー学校 2年生実力テスト 3年生学年末テスト①</p> <p>7(金) 3年生学年末テスト② 3年生調査書郵送</p> <p>10(月) 小中ジョイントスクール</p> <p>11(火) 祝日 建国記念の日</p> <p>13(木) B日課 各種委員会 バースデー給食 3年生 県公立高校出願書類提出日 (～17日) スクールカウンセラー来校日</p> <p>14(金) 2年生校外学習(川越方面)</p> <p>18(火) 3年生 志願先変更期間</p> <p>19(水) 3年生 志願先変更期間</p> <p>20(木) B日課 3年生 受検票 PC プリントアウト 第5回学校運営協議会(西中)</p> <p>21(金) ふれあいデー</p> <p>24(月) 振替休日(23日(日)祝日のため)</p> <p>26(水) 3年生 県公立学力検査</p> <p>27(木) 3年生 県公立実技検査・面接 スクールカウンセラー来校日</p> <p>※都合により予定が変更される場合があります。</p> |
|--|--|

＜ジョイントスクールについて＞

2月10日(月)にジョイントスクールを実施します。小中一貫教育に係る取組の一環として、石戸小の6年生を対象に、中学校の授業見学と中学生との交流を行う予定です。

＜埼玉県小中学校児童生徒美術展について＞

1月25日(土)・26日(日)の2日間、北本市役所1Fで『埼玉県小中学校児童生徒美術展』が行われます。数多くの作品が展示されますので、ぜひ足を運んでみてください。

西中トピックス ~12月~

12月11日(水) 1年生スキー学校(NAS)保護者説明会

2月4日(火)・5日(水)・6日(木)に行われる1年生NASスキー学校に向けて、保護者説明会が行われました。3日間の行程から宿泊施設の紹介、そして実行委員による説明等、全員がしっかり話を聞いていたと感じています。今からとても楽しみです!

12月14日(土) 第48回埼玉県アンサンブルコンテスト中学生県大会(打楽器七重奏)

昨年度に引き続き、今年度も吹奏楽部(打楽器七重奏)がアンサンブルコンテスト県大会に出場しました。県大会出場が決定してから1ヶ月。いろいろな学校行事があり、なかなか練習する時間も取れなかったと思いますが、短い時間の中で精一杯練習しました。銀賞おめでとうございます。よく頑張りました。

★中畑波留奈先生 検証授業★

11月21日(木)、11月28日(木)、12月5日(木)の3日間、長期研修に出ている先生が1・3年生の音楽の授業を行いました。大学からも数多くの先生が来校し、先生の授業を参観していました。とても楽しい授業だったと思います。

12月15日(日) 中学生雑木林保全ボランティア

北本中央緑地南西地区で、雑木林保全ボランティア活動を行いました。この日は天気も良く、参加していた生徒も一生懸命活動に取り組んでいました。ありがとうございました。

性暴力に遭った・・・あなたは悪くありません
ひとりで悩まず、気持ちを話してみませんか



性暴力被害相談電話
(アイリスホットライン)

- 性別不問
- 匿名OK
- 秘密厳守

性暴力は、心も身体も傷つけ、被害者の尊厳を著しく踏みにじる重大な人権侵害です



0120-31-8341
048-839-8341
#8891

24時間
365日
受付中

コバトン&さいたまっち



支援内容はここから ▶

問合せ 埼玉県防犯・交通安全課(分室) 048-710-5036